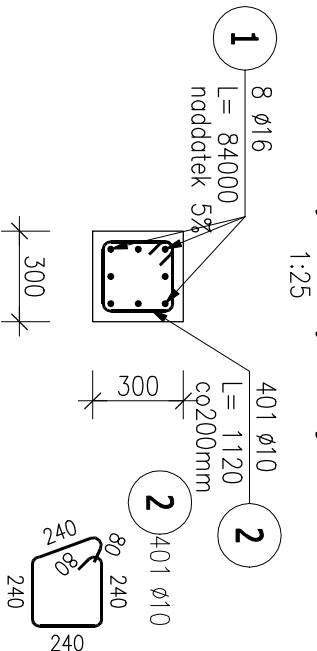
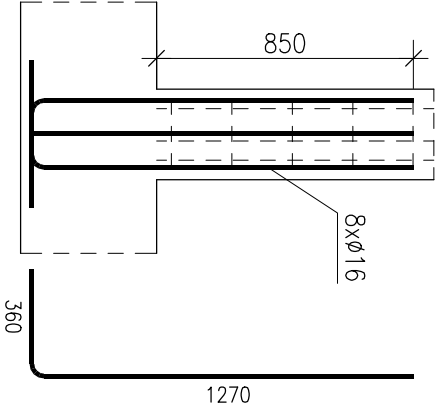


Przekrój przez słup
ściany szczytowej



Wykotwnie pod słup

1:25



ZESTAWIENIE STALI ZBROJENIOWEJ

POZ.	NR PRĘTA	ø [mm]	DŁUGOŚĆ [m]	ILOŚĆ			DŁ. ŁĄCZNA [m]	
				PRĘTÓW	x POZ.	RAZEM	A-IIIIN ø10	ø16
Poz. 19 – Słupy ściany szczytowej – 80 mb								
19	1	16	84,000	8	1	8		672,00
	2	10	1,120	401	1	401	449,12	
DŁUGOŚĆ RAZEM [m]							449,12	672,00
MASA JEDNOSTKOWA [kg/m]							0,617	1,578
MASA [kg]							277,11	1060,42
MASA CAŁKOWITA [kg]							1337,52	

- 1) Opis kształtu pręta: PN–EN ISO 3766 (gabarytowo)
- 2) Opis długości haka: gabarytowy
- 3) Długość pręta L: suma wymiarów gabarytowych

UWAGA: PROJEKT CHRONIONY PRAWEM AUTORSKIM
Dz. U. nr 24 z 4 lutego 1994r., poz.83
WSZELKIE ZMIANY, POWIELANIE, WYKORZYSTYWANIE
BEZ ZGODY AUTORA - ZABRONIONE !

INWESTOR:
GMINA KAMIENICA
34-608 Kamienica 420

NAZWA INWESTYCJI:
**ROZBUDOWA OCZYSZCZALNI
ŚCIEKÓW W KAMIENICY**

ADRES INWESTYCJI:
WOJ. MAŁOPOLSKIE, GMINA KAMIENICA
34-608 KAMIENICA
OBRĘB 0001 KAMIENICA NR EW. Dz.4715/1
NR IDENT. 120705_2.0001.4715/1

JEDNOSTKA PROJEKTOWA:
ES-PRO PAWEŁ NOWAK
UL. MIEDZYBORSKA 50/76,
04-041 WARSZAWA,
TEL.: +48 601 21 27 87,
E-MAIL: biuro@es-pro.pl,
www.es-pro.pl

PROJEKTANT:
MGR INŻ. INŻ. ARCHT.
MAREK ŚWIĄTECKI
UPR. NR: ABIT-OW-7131-2/00

OPRACOWAŁ:
INŻ.
PIOTR SONNENBERG

SPRAWDZAJĄCY:
MGR INŻ.
RAFAŁ PODSTAWKA
UPR. NR: SWK/0025/POCK/05

SPRAWDZAJĄCY:
PODPIS:

PROJEKT:
WYKONAWCZY
NAZWA RYSUNKU:
**Słupy ramy ściany
szczytowej**

NR RYSUNKU:
KS08

DATA:
01.2023

NR REWIZJI:
STR.

1 Z DNIA: